

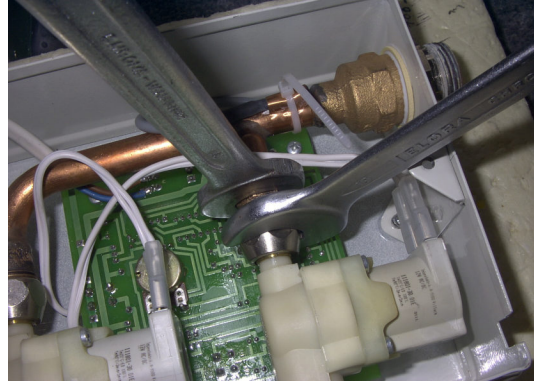
# ALFA MIX

## Anleitung zur Reparatur eines Magnetventils

ALFA MIX vom Netz trennen und mit der Front auf eine weiche Unterlage legen. Gehäuseschrauben auf der Geräterückseite lösen und Rückwand entfernen



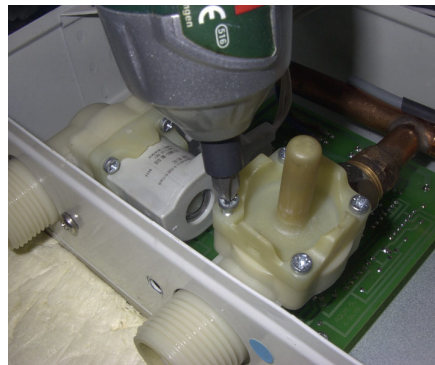
Ventil-Befestigungsschrauben am Gehäuse lösen



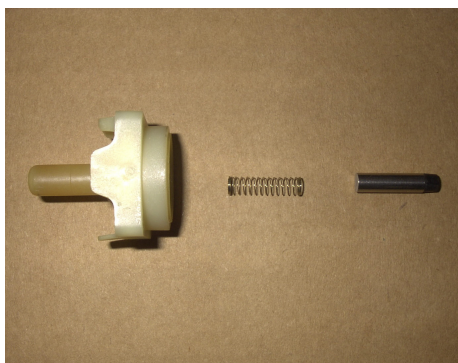
Mit Hilfe zweier Maulschlüssel (SW16 und SW 19) die Ventilverschraubung etwas lösen. Ventil um 90° drehen



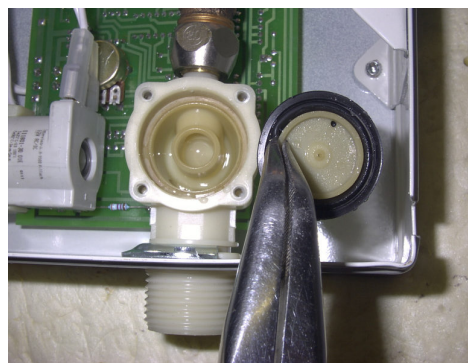
Mit einem spitzen Schraubenzieher Halteklappe der Ventilschule vorsichtig etwas abreißen und Spule abziehen (u.U. etwas schwergängig)



Vier Schrauben am Ventilgehäuse lösen und Oberteil vorsichtig abnehmen (auf herausfallende Teile achten!)



Kernführungshülse, Feder und Magnetkern - Defekte Teile austauschen; ggfs. Kalkansatz beseitigen. Ist der Gumminippel am Kern aufgequollen, Bauteil komplett austauschen!



Mit Spitzzange Membran aus dem Ventilgehäuse entnehmen; Gummi auf Unversehrtheit prüfen, Bohrung in der Mitte prüfen; ggfs. reinigen.

Ventil zusammenbauen, in's Gehäuse zurückschwenken und mit Schrauben am Rahmen befestigen. Verschraubung festziehen und Gerät schließen (Rückwand mit breiterer Keilseite nach oben montieren).